



original UNIMETER™



För in- och utvändigt
precisionsmätning

Robust, flexibel
och lätt att använda

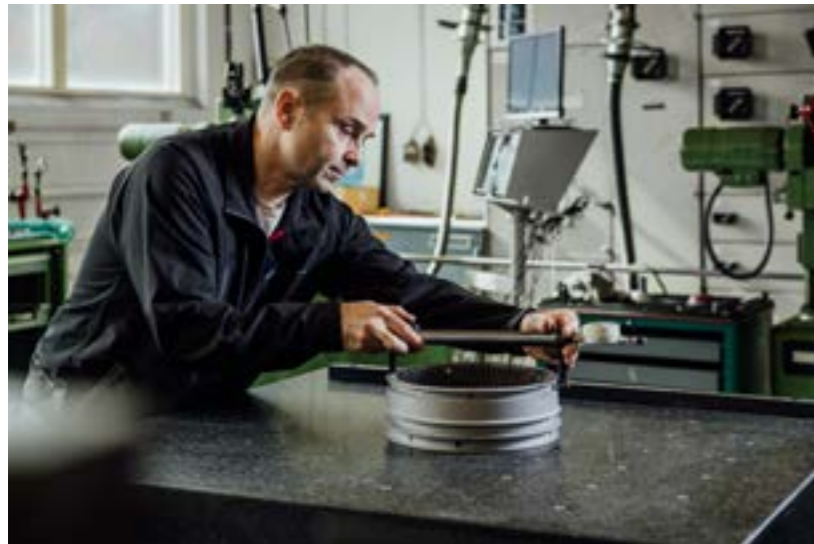
Unimeter - tradition inom svensk mätteknik

En gång i tiden fanns det ett företag som tillverkade noggranna detaljer. De behövde såklart mäta med precision och kontaktade ett företag som tog fram en lösning på utmaningen, och kallade den för unimeter. Sedan dess har den tagits fram i både standard och specialutföranden och det är inte konstigt att mätinstrumentet blivit något av verkstadens kaphäst. Den står sig över tid och går att utveckla efter ditt behov än idag - mer än 60 år senare.

Unimetern är robust, flexibel och lätt att använda för både invändig och utvändig mätning, med indikatoravläsning för jämförande mätning. Idag är vi stolta över att kunna säga att unimetern är ett samarbete mellan oss och det företag som än idag tillverkar Unimeter. Med vår kunskap om kundens behov har vi stärkt Unimeterns position på marknaden med stort reservdelslager, service och reparationer. Vi ser till att Unimetern kan fortsätta lösa ditt företags utmaning än idag.

Unimetern består av en precisionscylinder, på vilken två mätbackar är placerade. Den övre mätbacken är vid mätningen rörlig och dess rörelse är med låg friktion och glapp. Mätbackens rörelse överförs till en indikator som normalt utgörs av en mätklocka eller givare. Unimeterns undre mätback som under mätningen är fast, är ställbar längs cylindern och kan låsas på valfritt avstånd från den övre backen.

Unimetern ställs in med hjälp av passbitar, referensringar eller liknande till önskat måttvärde. Den undre mätbacken låses i lämpligt läge. Köp till en indikator och instrumentet är redo att användas efter nollställning. Unimeterns mätområde kan även utökas med ett förlängningsrör eller specialanpassas enkelt för unika applikationer.



Mätning av utvändig spårdiameter med specialmätbricka.



Specialtillverkad Unimeter utifrån behov hos kund att kunna mäta inne i en detalj utan att indikatorn stör mätningen.

Typ UNI I



Typ UNI I – För invändig mätning

Mätbackar med parallella cylindriska mätytor.
Levereras utan indikator.

| Art. Nr. | Mätområde mm | Mätrörelse mm * | Mätdjup mm |
|----------|--------------|-----------------|------------|
| UNI-2I | 28 - 247 | 3.0 | 30 |
| UNI-2LI | 28 - 347 | 3.0 | 30 |
| UNI-2ELI | 28 - 447 | 3.0 | 30 |

* Rörliga mätbackens maximala rörelse i mm

Typ UNI O



Typ UNI O – För utvändig mätning

Mätbackar med parallella cylindriska mätytor.
För mätning av ytterdiameter, längdmått, kuggtjocklek med mera.
Levereras utan indikator.

| Art. Nr. | Mätområde mm | Mätrörelse mm * | Mätdjup mm | För kugghjul med | | |
|----------|--------------|-----------------|------------|------------------|------------------|-------------------|
| | | | | min modul | max modul | max D |
| UNI-2O | 0 - 220 | 3.0 | 35 | 1.5 | 25 ¹⁾ | 620 ²⁾ |
| UNI-2LO | 0 - 320 | 3.0 | 35 | 1.5 | 25 ¹⁾ | 750 ²⁾ |
| UNI-2ELO | 0 - 420 | 3.0 | 35 | 1.5 | 25 ¹⁾ | 750 ²⁾ |

* Rörliga mätbackens maximala rörelse i mm

1) Vid "Dy" max. 300 mm.

2) Vid modul 10

Typ UNI M - för mätspetsar

Typ UNI MI – För invändig mätning med mätspetsar Typ UNI MO – För utvändig mätning med mätspetsar

Levereras utan indikator, mätarmar, mätspetsar.
Mätarmar och mätspetsar används i par, men beställs styckvis.



| Art. Nr. | Mätområde, mm ¹⁾ Sfärisk platta | Mätområde, mm ¹⁾ Nålspets Ø2 mm | Mätområde, mm ¹⁾ Kula Ø3 mm | Mätområde, mm ¹⁾ Gängspets ²⁾ | Mätrörelse mm * | Mätdjup (MA50) mm |
|-----------|---|---|---|--|--------------------|-------------------------|
| UNI-2MI | 29 - 254 | 38 - 263 | 36 - 261 | 31 - 256 | 10 | 50 |
| UNI-2LMI | 29 - 354 | 38 - 363 | 36 - 361 | 31 - 356 | 10 | 50 |
| UNI-2ELMI | 29 - 454 | 38 - 463 | 36 - 461 | 31 - 456 | 10 | 50 |
| UNI-2MO | 9 - 234 | ≤ 225 | 2 - 227 | ≤ 225 | 10 | 50 |
| UNI-2LMO | 9 - 334 | ≤ 325 | 2 - 327 | ≤ 325 | 10 | 50 |
| UNI-2ELMO | 9 - 434 | ≤ 425 | 2 - 427 | ≤ 425 | 10 | 50 |

* Rörliga mätbackens maximala rörelse i mm

1) Genom att montera den ställbara mätbacken i omvänt läge ökas mätområdet med 22 mm.

2) Mätområdet är ungefärligt och gäller endast för små mätspetsar. Mätlängderna varierar med mätspetsarnas storlek.

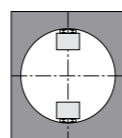
Mätspetsar

Används i par, men beställs styckvis

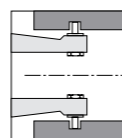
| Art. Nr. | Beskrivning |
|-----------------------------------|--|
| 17799 | Platta med sfärisk mätyta för mätning i håll. |
| 17615 | Nålspets Ø 2 mm med sfärisk mätyta L= 5 mm, för mätning i smala spår, o-ringspår och släppningar. Andra längder på begäran. Max. 25 mm. |
| 21847 | Mätspets med lödd stålcula Ø 3 mm för mätning av V-spår, kuggtjocklek, delningsdiameter på splines, kugg m m. Andra dimensioner på begäran, även hårdmetallkulor. |
| Ange gäng- typ och stigning | Gängspetsar för mätning av gängas medeldiameter. Mätspetsarna är vridbara och följer gängornas stigning. Finns för gängsystem M, UN och BSW. Vid beställning ange gängsystem och stigning. |



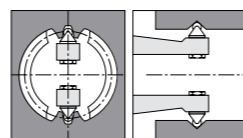
Sfärisk mätyta



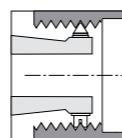
Nålspets Ø2 mm



Stålcula Ø3 mm



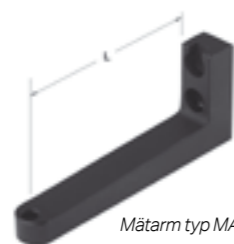
Gängspetsar



Mätarmar typ MA

Används i par, men beställs styckvis

| Art. Nr. | Längd, L mm |
|----------|---------------|
| MA25 | 25 |
| MA50 | 50 (standard) |
| MA75 | 75 |
| MA100 | 100 |



Mätarm typ MA

Typ UNI M - för mätbrickor

Typ UNI MI – För invändig mätning med mätbrickor Typ UNI MO – För utvändig mätning med mätbrickor

Levereras utan indikator, mätarmar, brickor och hylsor.
Mätarmar, mätbrickor, distanshylsor och stödbrickor används i par, men beställs styckvis.



| Art. Nr. | Mätområde mm ¹⁾ | Mätrörelse mm * | Mätdjup (MB30) mm |
|-----------|-------------------------------|--------------------|-------------------------|
| UNI-2MI | 46 - 256 | 10 | 30 |
| UNI-2LMI | 46 - 356 | 10 | 30 |
| UNI-2ELMI | 46 - 456 | 10 | 30 |
| UNI-2MO | 16 - 226 | 10 | 30 |
| UNI-2LMO | 16 - 326 | 10 | 30 |
| UNI-2ELMO | 16 - 426 | 10 | 30 |

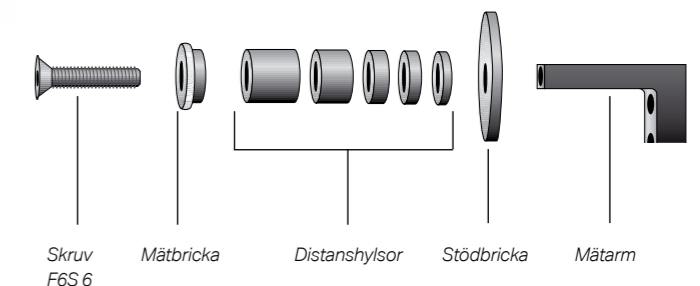
* Rörliga mätbackens maximala rörelse i mm

1) Genom att montera den ställbara mätbacken i omvänt läge ökas mätområdet med 26 mm.

Brickor och hylsor

Används i par, men beställs styckvis

| Art. Nr. | Beskrivning |
|----------|-----------------------|
| 27166 | Stödbricka Ø 30 mm |
| 27453 | Mätbricka Ø 15 mm |
| 27168 | Distanshylsa L= 1 mm |
| 27169 | Distanshylsa L= 2 mm |
| 27170 | Distanshylsa L= 3 mm |
| 27171 | Distanshylsa L= 6 mm |
| 27172 | Distanshylsa L= 10 mm |



Skruv
F6S 6

Mätbricka

Distanshylsor

Stödbricka

Mätarm

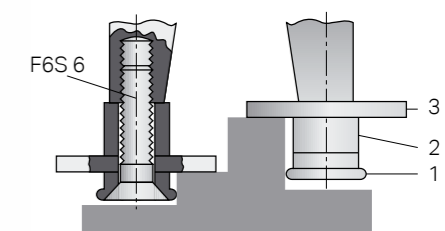
Mätarmar typ MB

Används i par, men beställs styckvis

| Art. Nr. | Längd, L mm |
|----------|---------------|
| MB30 | 30 (standard) |
| MB50 | 50 |



Mätarm typ MB



För mätning av ansatser på olika nivåer, styrkantsmätning etc.

1. Mätbricka
2. Distanshylsa
3. Stödbricka

Typ UNI MR



Typ UNI MR – För invändig och utvändig mätning.

Med mätspetsar eller mätbrickor.

För universella mätningar, utvändiga såväl som invändiga.
Levereras utan indikator, mätarmar, mätspetsar, brickor, hylsor. Kompletteras med mätarmar och mätspetsar eller med mätbrickor, distanshylsor och stödbrickor. Används i par, men beställs styckvis.

| Med Mätspetsar Art. Nr. | Mätområde, mm ¹⁾ Sfärisk platta | | Mätområde, mm ¹⁾ Nålspets Ø2 mm | | Mätområde, mm ¹⁾ Kula Ø3 mm | | Mätområde, mm ¹⁾ Gängspets ²⁾ | | Mätrörelse mm * | Mätdjup (MA50) mm |
|----------------------------|---|----------|---|----------|---|----------|--|----------|--------------------|----------------------|
| | invändig | utvändig | invändig | utvändig | invändig | utvändig | invändig | utvändig | | |
| UNI-2MR | 29 – 254 | 9 – 234 | 38 – 263 | ≤ 225 | 36 – 261 | 2 – 227 | 31 – 256 | ≤ 225 | 10 | 50 |
| UNI-2LMR | 29 – 354 | 9 – 334 | 38 – 363 | ≤ 325 | 36 – 361 | 2 – 327 | 31 – 356 | ≤ 325 | 10 | 50 |
| UNI-2ELMR | 29 – 454 | 9 – 434 | 38 – 463 | ≤ 425 | 36 – 461 | 2 – 427 | 31 – 456 | ≤ 425 | 10 | 50 |

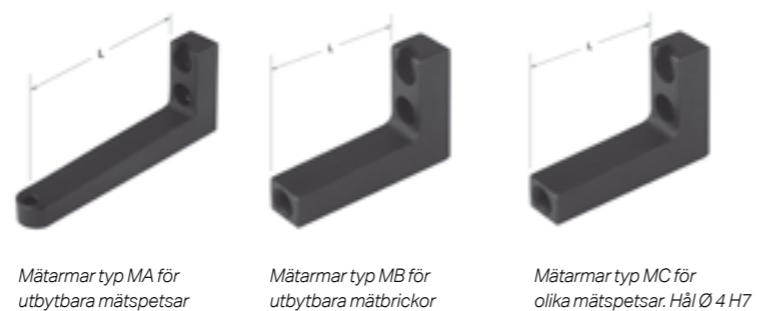
| Med Mätbrickor Art. Nr. | Mätområde, mm ¹⁾ | | Mätrörelse mm * | Mätdjup (MB30) mm |
|----------------------------|-----------------------------|----------|--------------------|----------------------|
| | invändig | utvändig | | |
| UNI-2MR | 46 – 256 | 16 – 226 | 10 | 30 |
| UNI-2LMR | 46 – 356 | 16 – 326 | 10 | 30 |
| UNI-2ELMR | 46 – 456 | 16 – 426 | 10 | 30 |

* Rörliga mätbackens maximala rörelse i mm
1) Genom att montera den ställbara mätbacken i omvänt läge ökas mätområdet.
2) Mätområdet är ungefärligt och gäller endast för små mätspetsar.
Mätlängderna varierar med mätspetsarnas storlek.

Mätarmar

Används i par, men beställs styckvis

| Art. Nr. | Längd, L mm |
|----------|---------------|
| MA25 | 25 |
| MA50 | 50 (standard) |
| MA75 | 75 |
| MA100 | 100 |
| MB30 | 30 (standard) |
| MB50 | 50 |
| MC30 | 30 (standard) |
| MC50 | 50 |



Unimeter förlängningsrör

Förlängningsrör för alla modeller

| Art. Nr. | Beskrivning |
|----------|------------------------|
| 18655 | Förlängningsrör 300 mm |
| 18654 | Förlängningsrör 500 mm |
| 18030 | Skarvstycke |
| 17194 | Ändskruv |



Unimeter med förlängningsrör, för användning på ett större mätområde och större detaljer.



Mätning av kulmått på splines med anpassad stödplatta för korrekt mätdjup. Här med digital mätklocka med Bluetooth.



original
UNIMETER™